

Monteringsanvisning Koral dusjkabinett

1. Ta av plastikken fra karet og monter bunnventilen



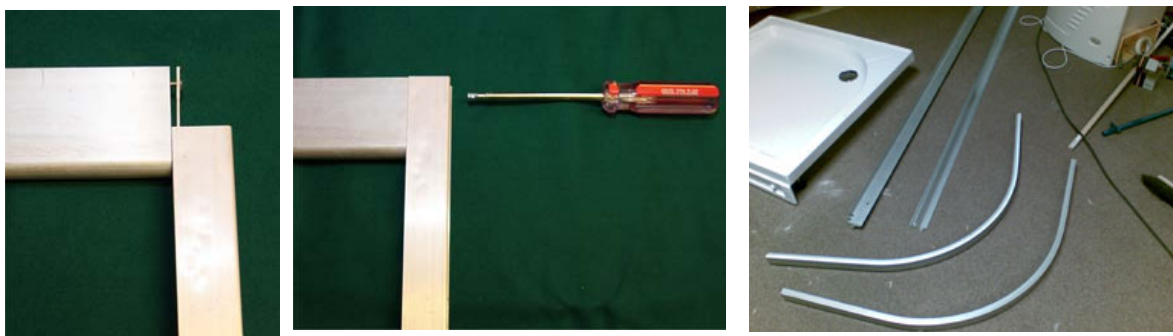
2. Juster føttene slik at karet står i vater skru til strammemutterne.



3. Ta av gummiforingene under profilene. Enden av profilen med gummi under seg skal vende ned mot karet.



4. Sett sammen profilene. Skyv den lange profilen med sporet i inn på undersiden av fordelingsplaten. Dra deretter til skruene med torx skrujernet som ligger ved. Sett på gummiforingene under profilen igjen.



5. Sett de nå sammenskrudde profilene opp på karet, sørg for at den utskårede firkanten av profilen er over kanten av karet. Monter bakveggene, skru først i skruene i profilene, deretter i karet.



6. Ta av mutteren og en skive, sett gummiskiven på undersiden av karet sammen med en metallskive. Monter midtkonsollen, husk å stramme alle slangeklemmene



7. Monter håndtaket og hyllen



8. Monter dusjgarnityr, husk å tre på såpekoppen på dusjstangen først!



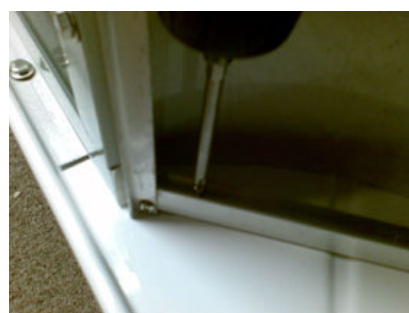
9. Skivene skal være på baksiden av glasset og sporet på dusjstangen skal være øverst. Monter dusjhode og slangen



10. Skru på plastikknutten på baksiden og monter messingkoblingen med slangeklemme. Husk silen som skal være inne i messingkoblingen!



11. Skru fast midtknsollen på baksiden av dusjen i karet med to lange skruer



12. Monter dørstoppere i profilene, fire oppe og fire nede.



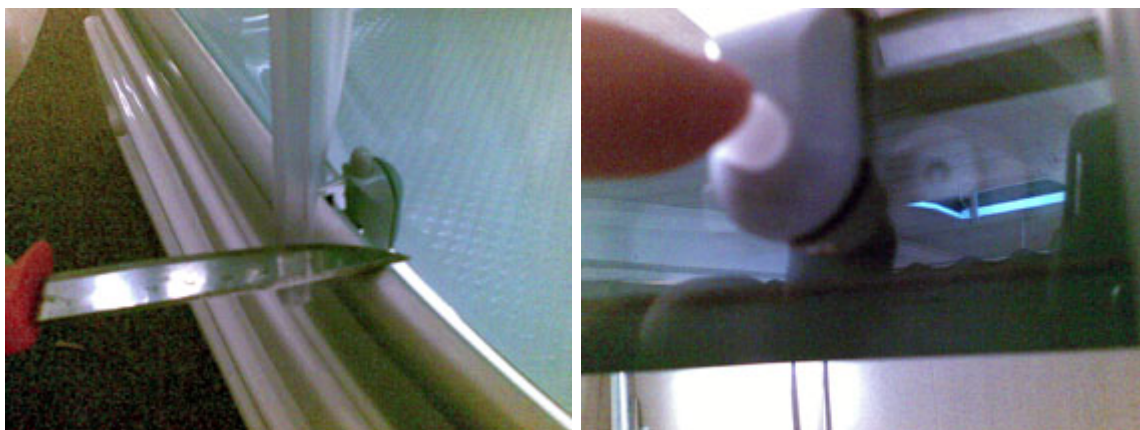
13. Bor hull foran i bunnprofilen, og fest den med skrue. Monter sideveggene, bruk en gummihammer hvis glasset er vanskelig å få inn i profilene.



14. Monter hjulopphengene på dørene. De doble skal være øverst på døren. Monter dørene, skru på dørhåndtak.



15. Monter plastikklister på bakre del av dørene og framre del av sideveggene samt magnetlistene på dørene. Sett i plastikkproppene i skruehullene på hjulopphengene. Sett på alle listene, og kutt deretter de som evt. er for lange.



16. Juster dørene med justeringsskruene på undersiden av hjulopphengene. Trykk ned knappen på nedre hjuloppheng, hjulene løses ut og dørene kan løftes av.

